



SPEZIFIKATION F430

HAUPTABMESSUNGEN	gemäß ISO 8666	
Länge über alles	13.55 m	44' 5"
Länge Rumpf	11.73 m	38' 6"
Breite	4.20 m	13' 9"
Tiefgang	1.25 m	4' 1"
Höhe	5.37 m	17' 7"
Kraftstofftank	1100 l	242 UK gal
Wassertank	450 l	99 UK gal
Verdrängung	13.58 t	13.37 UK t
CE-Kategorie	B	B
Max. Personenanzahl	12	12

MOTOR STANDARD

2 x Volvo Penta IPS500 - Pod drive 28 Knoten*

MOTOR OPTION

2 x Volvo Penta IPS600 - Pod drive 32 Knoten*



*Alle Leistungsangaben erfolgen nach bestem Wissen und sind als Orientierungswerte aufzufassen. Diese Angaben garantieren nicht die Höchstgeschwindigkeit, da diese insbesondere von Faktoren wie der Sauberkeit des Rumpfes, dem Zustand des Propellers, dem zu tragenden Gewicht und der Luft-/Wassertemperatur abhängen. Die Leistungskraft kann außerdem von der Zusatzausstattung beeinflusst werden. SEALINE behält sich das Recht vor die Spezifikationen, im Einklang mit der Unternehmensphilosophie zur Forschung und Entwicklung, zu ändern. Die Standardpropeller werden, gemäß der Auflagen von Volvo, in Greifswald getestet. Angaben ohne Gewähr, Irrtümer und technische Änderungen vorbehalten. Spezifikationen und Materialien können ohne vorherige Ankündigung geändert werden. Weitere Informationen hierzu erhalten sie von Ihrem Händler. Gültig ab 2019.07.01.

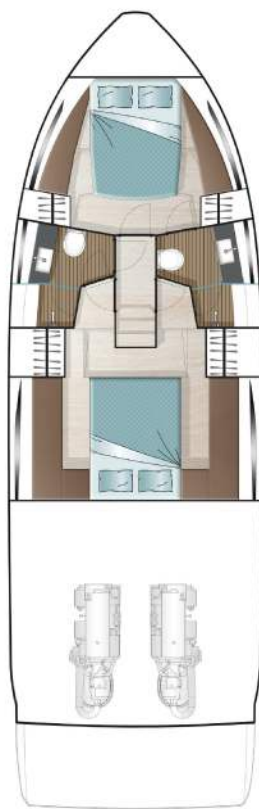


FLYBRIDGE
with optional
wetbar



MAIN DECK

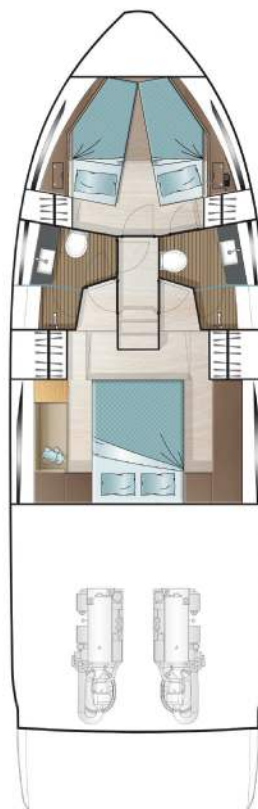
C1



LOWER DECK
standard

A1

B1

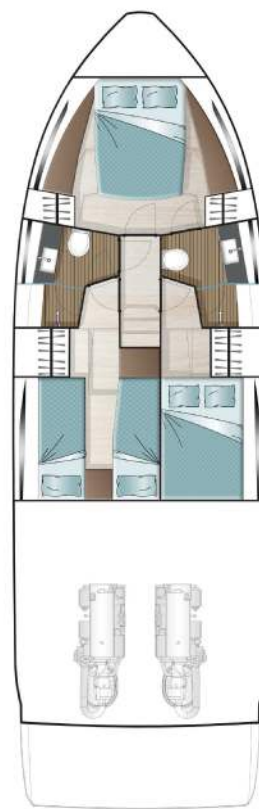


LOWER DECK
optional

A2

B2

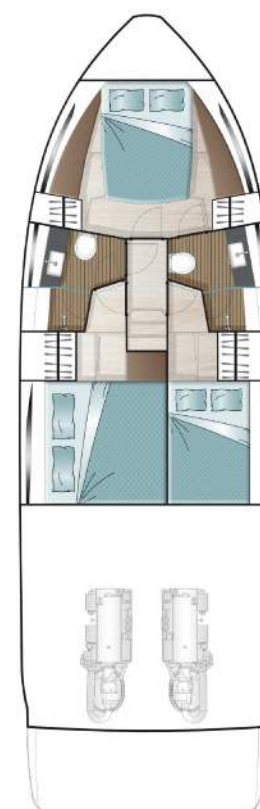
vanity
area in
owners
cabin
option



LOWER DECK
optional

A1

B3



LOWER DECK
optional

A1

B4

RUMPF

- GFK-Sandwich-Rumpf, Isophthal-Gelcoat, Farbe: STAR WHITE, erste Lage mit Vinylesterharz
- Wasserpass, Isophthal-Gelcoat, Farbe: BLACK
- A-Säule, achtern, foliert in GREY mit SEALINE Logo
- 2 Rumpffenster (Eignerkabine Bb, VIP Kabine Bb)
- 4 Rumpffenster mit Luke zum Öffnen (Eignerkabine Stb, VIP Kabine Stb und Nasszellen)

DECK & COCKPIT

- GFK-Deck mit Antirutsch-Beschichtung, Isophthal-Gelcoat, Farbe: STAR WHITE, erste Lage mit Vinylesterharz. Ankerkasten selbstluzend. Edelstahl-Ankerarm.
- Scheuerleiste, Farbe: BLACK
- SEALINE Steuerrad mit Gashebel
- Windschutzscheibe mit Scheibenwischer und Scheibenwaschanlage
- Panorama-Glasfensterfront und 2 festen Oberlichtern im Salon
- Schiebetür zwischen Cockpit und Küche sowie Klappfenster zum Cockpit
- GFK-Badeplattform inkl. Badeleiter mit Handgriff und Dusche mit Heiß- und Kaltwasser und Edelstahl-Relingsdurchstieg.
- Edelstahl-Bugkorb, 6 Edelstahl-Festmacherklampen, Edelstahl-Handläufe
- L-förmige Sitzgruppe mit fester Rückenlehne achtern und Bb, mit Stauraum und Teakbar
- Sitzgelegenheit am Bug
- Manuelle Motorraumklappe

ANTRIEB

- Schallisolierter Motorraum inkl. Lüftern mit integriertem Feuerlöschsystem, automatisch und manuell auslösbar, Batteriepaket - Motoren: 2x 90 Ah / 12 V, Batterieladegerät 30 A (nur für Motorbatterien)

- 2 Volvo Penta IPS500 (380 PS), Pod Drive Propeller: T3. 2 Volvo Motorinstrumente, 2,5" Display
- Manuelle Trim Tabs
- Kraftstofftank, Kapazität: 1100 Liter
- Kraftstofffilter

AUSRÜSTUNG / GERÄTE

- 12 V und 230 V elektrisches System mit 230 V Landstromanschluss und Steckdosen im Salon (1), Eignerkabine (2), VIP Kabine (2), Pantry (2), Toiletten (1), Motorraum (1), und 12 V am Armaturenbrett (1)
- Batteriepaket - Service: 2 x 260 Ah
- Länderversion: EU / AUS
- Elektrische Toiletten
- Licht in den Kabinen, im Salon und in der Küche mit Dimmer. Dimmbare indirekte Beleuchtung sowie Leselampen in den Kabinen. Beleuchtung in den Toiletten, im Cockpit und im Motorraum
- Windschutzscheibenheizung
- Fäkalientank (170 l)
- Wassertank (450 l) mit Füllstandsanzeige, Frischwasserpumpe und Boiler (40 l)
- Bilgepumpen: automatisch elektrisch (2) und manuelle Notfallpumpe im Cockpit (1)

NAVIGATIONSINSTRUMENTE

- Standard GFK-Armaturenbrett am Hauptstand (Flybridge) und Hauptbrücke mit Motorraumfeuerlöschsystem
- Kompass
- Navigationsbeleuchtung

LAYOUT & INTERIOR

- A1: VIP Kabine mit Doppelbett, 2 Schränken und Sideboards mit Stauraum sowie 2 Nachtschränken. Integrierte Schublade unterhalb des Bettes. 3 Oberlichter, 1 zum Öffnen. Voll ausgestattetes Bad mit separater Duschkabine mit Handdusche sowie Duschsitz mit Holzbelag.

- B1: Eignerkabine mit Doppelbett, Schrank und Sideboards mit Stauraum an beiden Seiten sowie 2 Nachtschränke. Voll ausgestattetes Bad mit separater Duschkabine mit Handdusche und Duschsitz mit Holzbelag. Zweite Tür zur Nutzung als Tagesbad.
- C1: Salon mit U-förmigem Sofa, Pilot- und Copilotsitz, Pantry mit Stauraum, Kühlschrank mit Gefrierfach, Gasherd mit 2 Brennern, Gasofen und Spüle mit Abfluss
- D1: Flybridge mit 2 Pilotsitzen und 2 Copilotsitzen. U-Sofa mit Stauraum und faltbarem Cockpittisch mit Abdeckung. Sonnenliege am Bug. GFK Bügel für Instrumente, Anker- und Dampferlicht sowie Fahnenhaken. Handlauf am Eingang und den Stufen zum Cockpit. Acryl Windschutzscheibe. Edelstahlhandlauf um die Flybridge.
- Salon Tisch, fest montiert
- Arbeitsflächen in der Küche in BISTRO (gemäß Farbauswahl)

POLSTER & HOLZ

- Polster in der Ausführung CASABLANCA, Farbe: PEARL WHITE (gemäß Farbauswahl)
- Außenpolster in der Ausführung SARDINIA, Farbe: GULL WING (gemäß Farbauswahl)
- Steuermannssitz in CASABLANCA, Farbe: PEARL WHITE (gemäß Farbauswahl), Bettrahmen und Kopfen in allen Kabinen in Textil, Farbe: silvertex anthracite
- Standardmatratzen in allen Kabinen
- Teppich in den Kabinen (gemäß Farbkarte)
- Möbel in hochwertigem Bootsbausperrholz in der Ausführung: MADISON WOOD (gemäß Farbauswahl)
- Fußboden im Salon und der Küche in AUSTRALIAN ACACIA (gemäß Farbauswahl)

TRANSPORT

- Übersicht der Feuerlöschpositionen an Bord (Feuerlöcher sind nicht im Lieferumfang enthalten), SEALINE Handbuch in SEALINE Dokumententasche